

Opciones de accesibilidad a una computadora (Windows)



Colección de aplicaciones gratuitas para contextos educativos

Plan Integral de Educación Digital
Dirección Operativa de Incorporación de Tecnologías (InTec)

Ministerio de Educación

¿Qué es?

Existe una amplia gama de productos de hardware y software destinados a facilitar el uso de los equipos para personas que posean algún tipo de discapacidad. Windows y Windows 2000 Professional incorporó características de accesibilidad desde la aparición de Windows 95.

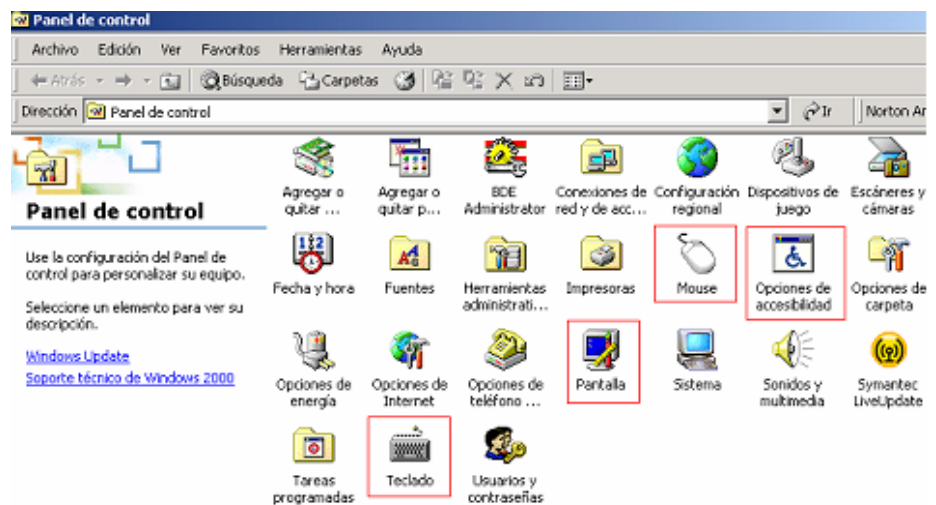
Estas características son útiles para personas que tienen dificultades para escribir, usar el mouse, o que tienen deficiencias visuales y/o auditivas. El ajuste de colores y tamaños, de volumen de sonido y de comportamiento del mouse y del teclado, entre otros, podrán modificarse para que una persona con capacidades especiales trabaje en una computadora.



En cuanto al modo de configuración, es similar en todas las versiones. Se pueden incorporar durante la instalación del programa o agregarse más adelante. Algunas de las características de accesibilidad de Windows 2000 pueden añadirse a versiones anteriores de estos productos y a MS-DOS, mediante Access Pack.


A su vez, el sitio web oficial de Microsoft permite descargar estos archivos. También se puede usar el Panel de control y otras características integradas para ajustar la apariencia y el comportamiento de Windows, adaptándolo a las necesidades del usuario.

Panel de control

Para configurar las características desde el **Panel del Control** ir a **Inicio-Configuración-Panel de control**. En la siguiente pantalla se señalaron en rojo las opciones que pueden ser más útiles y que permiten realizar las siguientes modificaciones:



Dispositivo	Efecto
 Pantalla	<ul style="list-style-type: none"> -Variar el tamaño de las letras que se visualizan en el monitor. -Modificar los colores y resolución de la pantalla. -Cambiar los elementos del Escritorio.
 Mouse	<ul style="list-style-type: none"> -Invertir los botones del mouse. -Modificar la velocidad de selección. -Personalizar el aspecto de los punteros del mouse. -Cambiar la velocidad y aceleración del puntero del mouse.

Dispositivo	Efecto
 Teclado	-Modificar la velocidad y el retraso de la repetición del cursor. -Cambiar la velocidad de parpadeo del cursor.

Opciones de accesibilidad

Para configurar las opciones de accesibilidad ir a **Inicio-Configuración-Panel de control** y seleccionar **Opciones de accesibilidad**.

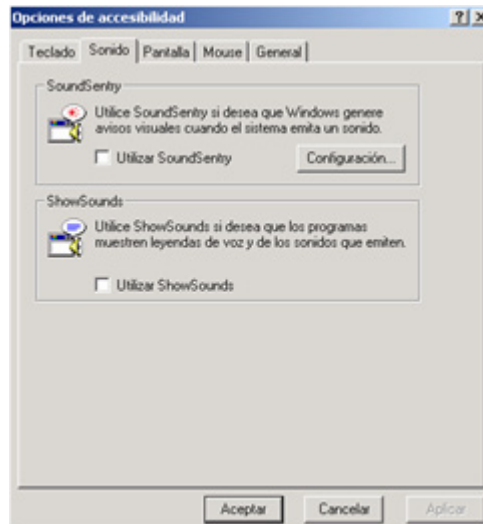
OPCIONES DE CONFIGURACIÓN DE TECLADO



- **StickyKeys:** permite realizar varias combinaciones de teclas mientras se presiona una única tecla en cada momento.
- **FilterKeys:** ajusta la respuesta del teclado modificando la velocidad de repetición de una letra cuando se mantiene presionada una tecla.

- **ToggleKeys:** emite sonidos cuando se presionan determinadas teclas de bloqueo.

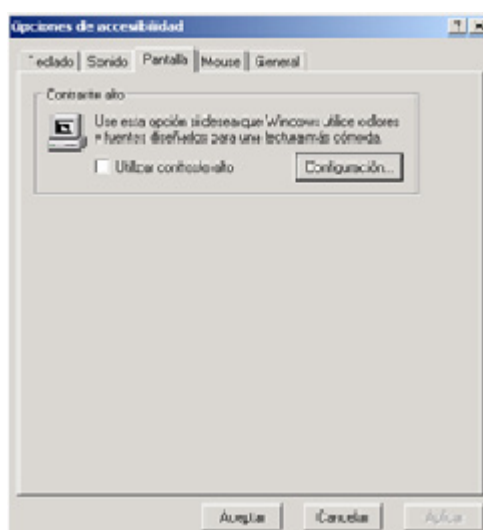
OPCIONES DE CONFIGURACIÓN DE SONIDO



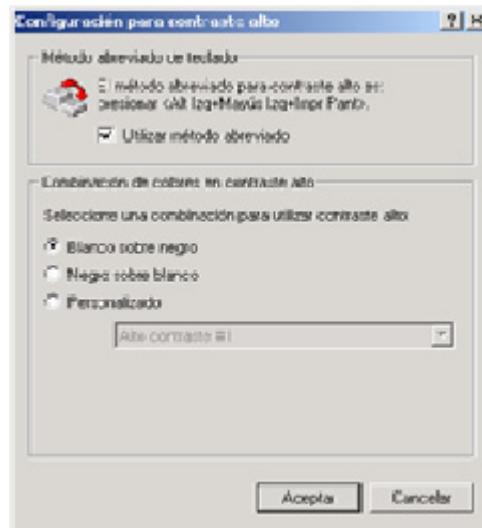
SoundSentry: proporciona advertencias visuales cuando se producen los sonidos del sistema.

ShowSounds: permite que los programas reflejen visualmente la información sonora y de voz que presentan.

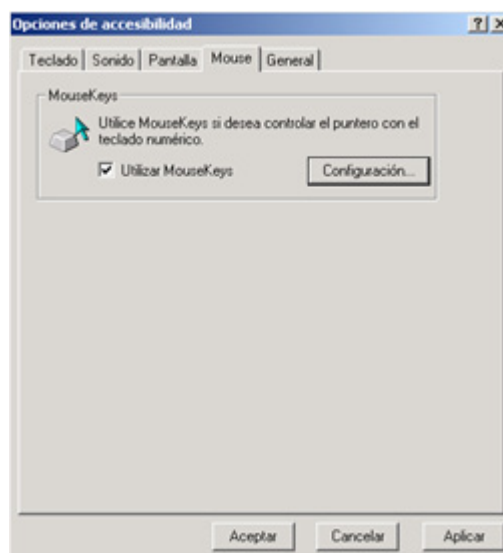
OPCIONES DE CONFIGURACIÓN DE PANTALLA



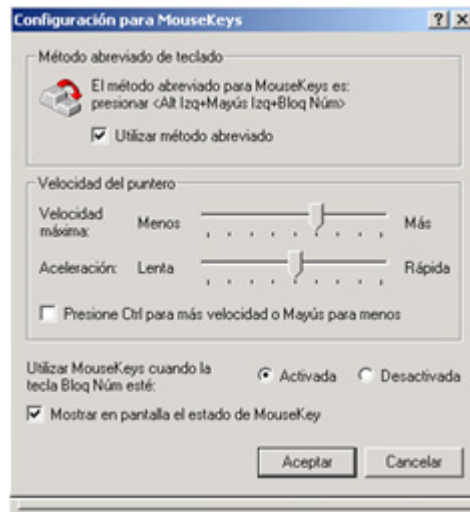
Contraste alto: mejora el contraste de la pantalla con colores y tamaños de letras alternativas. Para utilizarlo, tildar la opción y luego seleccionar **Configuración**. Elegir la combinación deseada y presionar **Aceptar**.



OPCIONES DE CONFIGURACIÓN DEL MOUSE



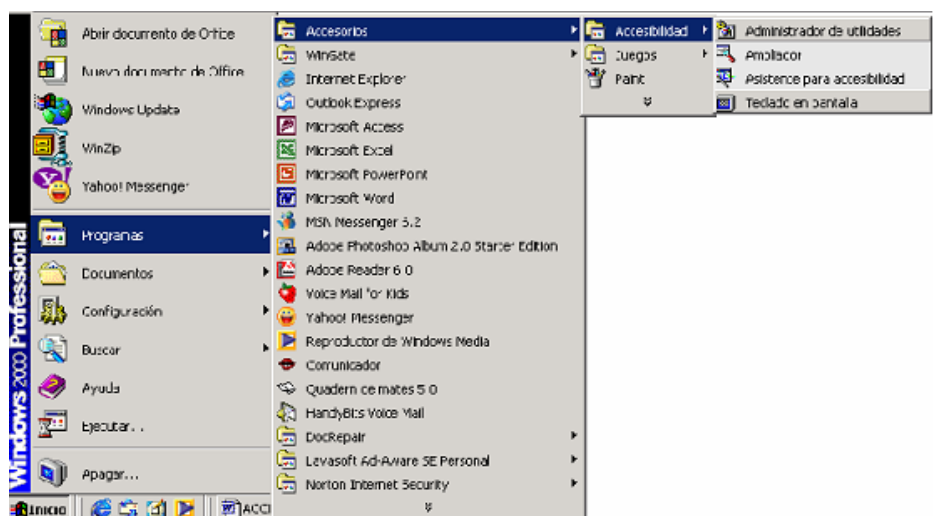
MouseKeys: permite usar el teclado para realizar las funciones del mouse. Se activarán las teclas del teclado numérico, ubicado a la derecha. Tildar la opción **Utilizar MouseKeys**. En **Configuración** se puede regular la velocidad del puntero. Una vez realizadas las modificaciones deseadas, seleccionar **Aceptar**.



Windows 2000

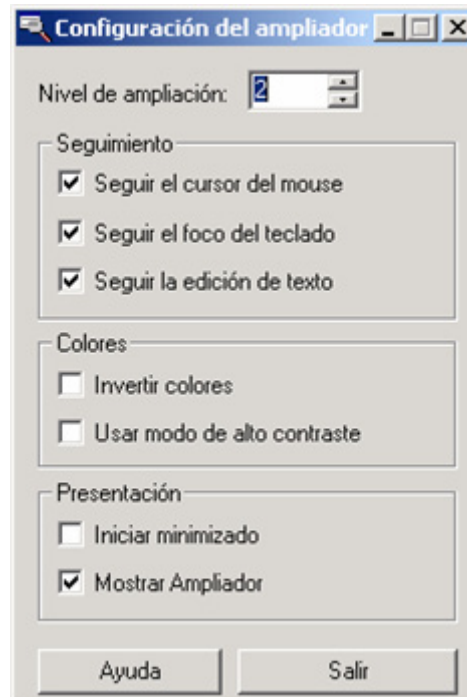
La apariencia y el funcionamiento de Windows 2000 o superiores, pueden modificarse para mejorar la accesibilidad de usuarios con deficiencias visuales, auditivas o de movilidad, sin necesidad de incorporar software adicional.

Para ello, ir a **Inicio-Acesorios-Accesibilidad** y seleccionar algunas de las opciones:



1. Ampliador

Permite aumentar el tamaño de una parte de la pantalla para facilitar su vista. En **Configuración del ampliador** se podrá modificar el Nivel de ampliación, el Seguimiento, los Colores y la Presentación.



2. Teclado en pantalla

Proporciona a los usuarios con dificultades motrices la capacidad para escribir mediante el señalamiento con el mouse sobre cada letra. En caso de existir impedimentos para el uso del mouse convencional, es conveniente contar con un dispositivo adaptado y controlado por medio de botones, como por ejemplo el Tec-Mouse o similar.

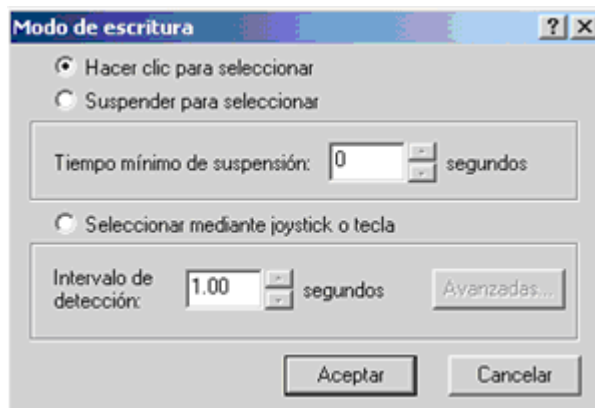


Al seleccionar la opción Teclado en pantalla se activará un teclado.



Para utilizarlo, se debe abrir cualquier programa en el cual se trabaje con el ingreso de texto. Ej.: Word, Bloc de Notas, Excel, Power Point, Clic, etc. Es importante que el cursor del mouse esté ubicado sobre el sector donde se quiere comenzar a escribir. Con el teclado en pantalla visible, seleccionar las letras que se necesiten usar.

En **Configuración-Modo de Escritura** se podrá elegir:



- **Hacer clic para seleccionar:** especifica la escritura al seleccionar en los caracteres del teclado con un mouse o un joystick.
- **Suspender para seleccionar:** especifica la escritura al señalar en los caracteres del teclado con el mouse, sin necesidad de hacer clic, con sólo detener el puntero del mouse sobre el carácter.
- **Seleccionar mediante joystick o tecla:** especifica la escritura al señalar en los caracteres del teclado con una tecla previamente designada a través de la opción Avanzadas.

3. Administrador de utilidades

Permite a los usuarios con nivel de acceso de administrador comprobar, el estado de los programas de Accesibilidad, iniciar o detener un programa, y establecer que el programa se inicie con Windows 2000.

4 Asistente para accesibilidad

Permite configurar las opciones y programas de acuerdo con las necesidades específicas del usuario. También posibilita guardar la configuración en un archivo que se puede usar en otro equipo.

Las opciones que presenta son básicamente las mismas a las que se tiene acceso a través de **Panel de Control – Opciones de Accesibilidad**.

El aporte que brinda esta opción es guiar al usuario en base a las dificultades que se pueden presentar y las soluciones que dispone el programa.

Una vez que se seleccionó el asistente, se deberá continuar con las instrucciones indicadas en cada paso.



www.educacion.buenosaires.gob.ar

Contacto:

asistencia.pedagogica.digital@bue.edu.ar



Esta obra se encuentra bajo una Licencia Attribution-NonCommercial-ShareAlike 2.5 Argentina de Creative Commons. Para más información visite <http://creativecommons.org/licenses/by-nc-sa/2.5/ar/>

